

日立市初

道の駅 日立おさかなセンター 9月21日オープン

道の駅 配置図



道の駅オープン記念 日立 みなとマルシェ開催

9月21日 10:30~16:00

秋の旬を味わおう! 地元屋台大集合!

- ◆旬の魚グルメ屋台 10:30~
(たこ、しらす等)
- ◆野菜・魚新鮮市 10:30~
朝採りの野菜や地元加工品販売
- ◆地元水揚げ鮮魚セリ市 11:00~
当日の水揚げにより変更となる場合があります
- ◆海鮮バーベキュー
新鮮海鮮をその場で味わう
- ◆抽選会 10:30~
物産品・施設入場券が当たる
抽選会実施



日立おさかな センター **新名物**

好みの素材を選んで
海鮮丼を作ろう!
オリジナル味勝手丼
~みがかってどん~



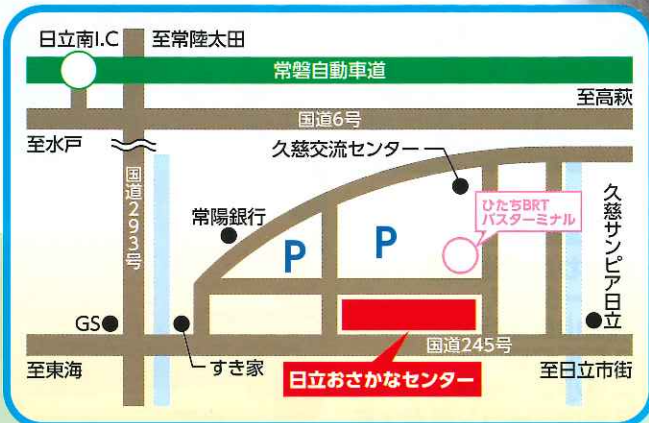
テナントのご紹介

ショッピング

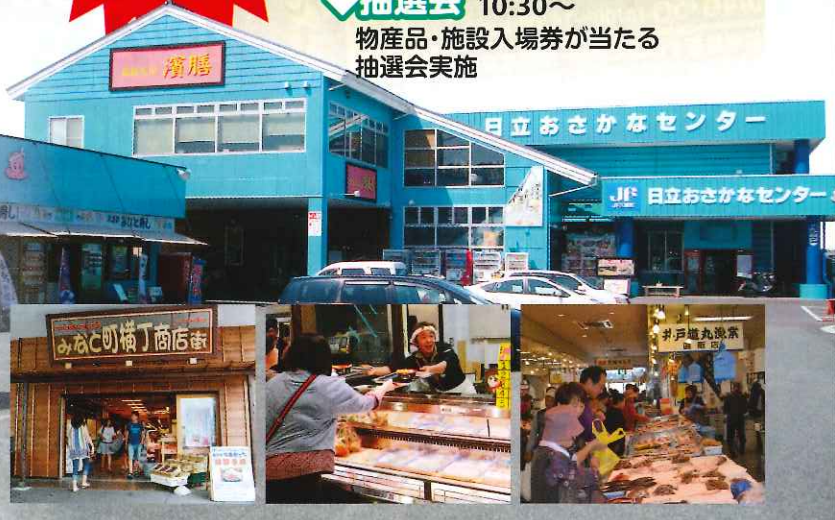
- ・あかつ水産
- ・住吉丸漁業
- ・茨城マルオ
- ・海の美味輝海屋
- ・井戸道丸漁業
- ・やまさん青果

レストラン・飲食店

- ・海鮮茶屋濱膳
- ・やきとり鳥兆
- ・久慈浜みなと寿し
- ・とんかつや
- ・エイミーズ キッチン
- ・大盛軒
- ・祥天丸



常磐自動車道日立南太田ICから5km(約10分)
JR常磐線大甕駅から「ひたちBRT(バス)」利用12分



「道の駅」施設のご案内

- 24時間利用可
 - 駐車場
 - 屋外トイレ
 - 公共電話
- ご利用時間
 - 日立おさかなセンター 9:00~18:00
 - ※レストラン・飲食店の営業時間は異なります。
- 営業日
 - 年中無休(各店舗により定休日異なります)

お問い合わせ先

TEL.0294-54-0833 FAX.0294-52-6761

〒319-1223 日立市みなと町5779-24

9月21日は、駐車場の一部がイベント会場となります。
詳しくは

日立おさかなセンター公式ホームページ